

WEHRLEHOF

Ferienwohnung Backhäusle

Bei uns gibt's Schwarzwald



In idyllischer und ruhiger Lage in Simonswald, erwartet Sie der über 250 Jahre alte Wehrlehof. Unser Schwarzwaldhof liegt am oberen Ende des Simonswäldertales ohne Durchgangsverkehr, inmitten von Wald und Wiesen. Die Wilde Gutach schlängelt sich durch das Simonswäldertal, und führt an unseren Hof vorbei.

[mehr lesen](#)



Für einen erholsamen Urlaub zu Zweit haben wir etwas besonderes für Sie: Unser romantisches "Backhäusle". Ausgestattet mit Dusche, WC, in offener Bauweise den Wohnraum mit neuer Küche und holzbefeuerten Kamin, verbunden durch eine Treppe zur Galerie wo sich der Schlafraum mit zwei Betten befindet. Zusätzliche Personen auf Anfrage.

[mehr lesen](#)



Wir freuen uns auf Ihren Besuch...
Familie Roman Weiß

[Einblicke](#)

[Preise & Buchung](#)
[Belegungsplan](#)

[Kontakt](#)

© 2022 Wehrlehof Roman Weiß



Unsere Ferienwohnung "Backhäusle"

Ein Wohnraum für zwei Personen

Ausgestattet mit Dusche, WC, in offener Bauweise den Wohnraum mit Küche, verbunden durch eine Treppe zur Galerie wo sich der Schlafraum mit zwei Betten befindet.

Keine Haustiere.

[Bildergalerie](#)



Wohnzimmer



Unser romantisches Backhäusle ist mit einer Fußbodenheizung und einem holzbefeuerten Kamin ausgestattet.

SAT-TV und WLAN sind selbstverständlich vorhanden.

Schlafrum und Galerie



Unsere gemütliche Galerie mit zwei Betten mit Blick auf unseren Hof, der wilden Gutach und eigener Hofkapelle.

Küche



Die neue komplett eingerichtete Einbauküche bietet allen Komfort den Sie sich wünschen.

Ausstattung und Service der Ferienwohnung

- **Ausstattung**
- Wohnraum mit holzbefeuerten Kamin
- Dusche, WC
- Fußbodenheizung
- Galerie und Schlafraum mit 2 Betten
- Küche mit Spülmaschine, Backofen, Kaffeemaschine
- Toaster, Wasserkocher
- Brötchen-Service
- **Allgemeines zur Ferienwohnung**
- SAT-TV Anschluss
- WLAN
- Bettwäsche und Handtücher sind vorhanden
- Kinderbett und Hochstuhl vorhanden
- Grillmöglichkeit
- Gartenmöbel
- Bademöglichkeit direkt in der wilden Gutach
- Abschließbarer Fahrradraum
- **Keine Haustiere.**

[Preise & Buchen](#)

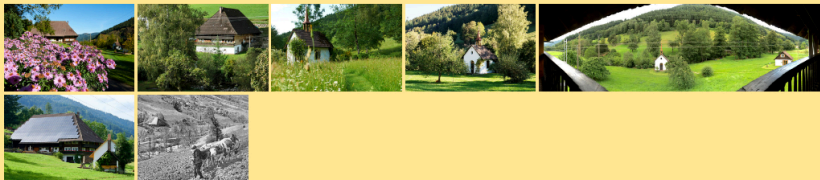
Bildergalerie

Backhäusle

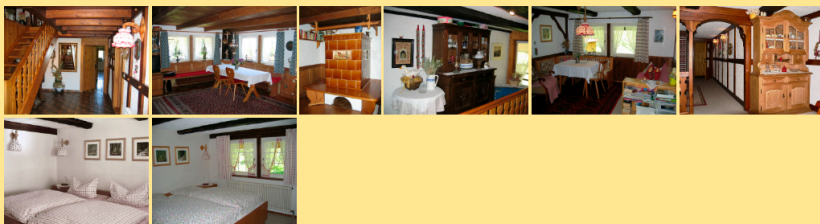


Bilder zum vergrößern bitte anklicken.

Unser Wehrlehof und Umgebung

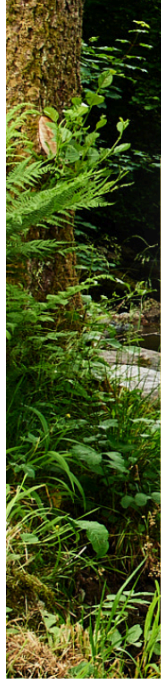


Im Hof



Bilder zum vergrößern bitte anklicken.

© [Bilderrechte Willi Palm](#)



Aktiv und Freizeit



Erlebnisse im Schwarzwald

Aktiv-Urlaub oder nur Entspannung inmitten idyllischer Natur

Ob Sommer oder Winter, hier gibt es viel zu entdecken.
Der Schwarzwald bietet alles.

Genießen Sie bei einer Wanderung, Nordic-Walking-Tour oder ausgedehnten Fahrradtour die atemberaubenden Aussichten in romantische Täler. Ob Mountainbike, Tourenrad oder E-Bike, alle Radfahrer finden ihre Strecken und Herausforderungen.

Kein eigenes Fahrrad dabei? Dann nutzen Sie doch den **Fahrradverleih** von ZweiTälerLand Tourismus.

[Simonswald Tourismus & Freizeit](#)

[Veranstaltungen im ZweiTälerLand](#)

[Wandern](#)

[Radfahren](#)

[Nordic Walking](#)

KONUS-Gästekarte: Mit Bus und Bahn den Schwarzwald gratis erleben.... [Link](#)

PREISE & BUCHEN

Ferienwohnung "Backhäusle"

Für zwei Personen

ZEITRAUM/SAISON	MIETPREIS/TAG
01.01.2022 – 31.12.2022	70,00 €
Zusätzliche Personen auf Anfrage	
Die Kurtaxe beträgt pro Person/Tag	
Kinder bis zum 16. Lebensjahr sind frei	2,20 €
Die Endreinigung ist inclusive.	
Strom nach Verbrauch	
Zur Buchungsanfrage	

Belegungsplan

Belegungs-Kalender-Übersicht << September 2022 >>

Sep 22 | Okt 22 | Nov 22 | Dez 22 | Jan 23 | Feb 23 | März 23 | Apr 23 | Mai 23 | Jun 23 | Jul 23 | Aug 23 | 2023

Quartier	Do	Fr	Sa	So	Mo	Di	Mi	Do	Fr	Sa	So	Mo	Di	Mi	Do	Fr	Sa	So	Mo	Di	Mi	Do	Fr							
Ferienwohnung Backhäusle	01	02	03	04	05	06	07	08	09	10	11	12	13	14	15	16	17	18	19	20	21	22	23	24	25	26	27	28	29	30

frei belegt



ZweiTälerLand
Elztal & Simonswäldertal
im Herzen des Schwarzwaldes.



**Schwarzwälder
HüttenWinkel**
Ursprünglich echt.



ZweiTälerSteig
Wo Dein Herz aufgeht.



BUCHUNG UND FRAGEN

Name *

E-Mail *

Nachricht *

Es gilt die [Datenschutzerklärung](#).

absenden

Hinweis: Bitte die mit * gekennzeichneten Felder ausfüllen.

Kontakt

Roman Weiß
Ettersbach 10
79263 Simonswald
07683 1301

Impressum

Angaben gemäß § 5 TMG

Anbieter

Wehrlehof
Roman Weiß
Ettersbach 10
79263 Simonswald

Telefon: 07683 1301

Kontakt

Telefon 07683 837
E-mail: [wehrlehof \(\[at\].gmx \[dot\].de](mailto:wehrlehof@[at].gmx[dot].de)
Internet: www.wehrlehof.de
Bildrechte: © [Willi Palm](#)

Impressum

Angaben gemäß § 5 TMG

Anbieter

Wehrlehof
Roman Weiß
Ettersbach 10
79263 Simonswald

Telefon: 07683 1301

Kontakt

Telefon 07683 837
E-mail: [wehrlehof \(\[at\].gmx \[dot\].de](mailto:wehrlehof@[at].gmx[dot].de)
Internet: www.wehrlehof.de
Bildrechte: © [Willi Palm](#)

Cookie-Richtlinie



Cookies werden zur Benutzerführung und Webanalyse verwendet und helfen dabei, diese Webseite zu verbessern. Durch die weitere Nutzung dieser Webseite erklären Sie sich mit unserer Cookie-Richtlinie einverstanden.

[Impressum](#) [Datenschutzerklärung](#)

- | | | |
|-------------------------------------|-------------------------|---|
| <input checked="" type="checkbox"/> | Unbedingt erforderlich | → |
| <input type="checkbox"/> | Funktionell | → |
| <input type="checkbox"/> | Performance | → |
| <input type="checkbox"/> | Marketing / Third Party | → |

Alle akzeptieren

Nur Auswahl akzeptieren

Alle ablehnen

SITEMAP

- [Home](#)
- [Ferienwohnung](#)
- [Bildergalerie](#)
- [Aktiv und Freizeit](#)
- [Buchung](#)
- [Kontakt](#)